

SL-SNP 1116 D/J-SV/LED

Datablad

Tilslutning:	230V AC ± 10%, 50-60 Hz
Kabinet:	Aluminium
Isolationsklasse:	Kl. I
Effektforbrug (AC-drift):	2,3W >0,6 cosφ
Strømforbrug (DC-drift):	17 mA
Kapslingsklasse:	IP 20
Lyskilde:	12x0,1W LED
Nøddrift:	Centralafhængig
Omgivelsestemperatur:	-15°C til +40°C
Læseafstand:	22 m
Levetid:	50.000 timer



31.03.2021

Funktion:

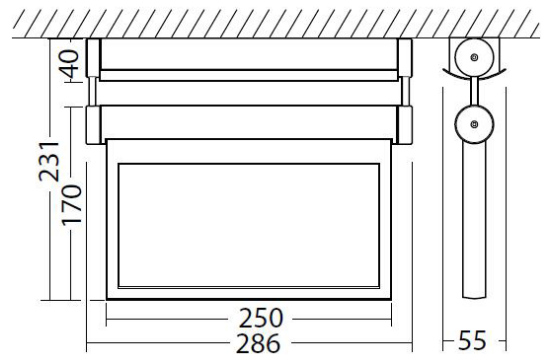
Armaturet er et satellit flugtvejsarmatur. Armaturet skal stødsebrænde og skal konstant være forsynet med 230V AC eller 220V DC fra et centralanlæg. Armaturet er udstyret med et adressemodul og skal tildeles en unik adresse, der gør det lettere at detektere eventuelle fejl direkte på centralen. Piktogrammet er en 20 mm bred akrylplade.

Monteringsvejledning:

Armaturet monteres på loft. Brandhæmmende tilledning monteres og aflastes i armaturet, og tilsluttes iht. tilslutningsdiagram. Der er ingen mulighed for at sløjfe i armaturet.

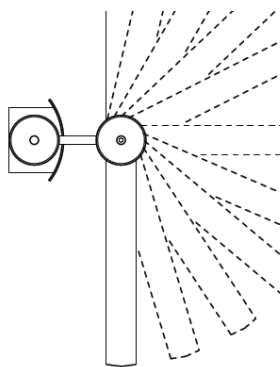
Husk at fjerne beskyttelsesfolie på skilte inden montering.

Kan monteres på brandbart underlag. ▽

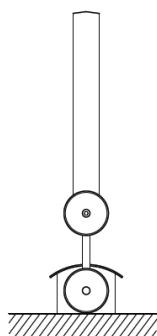


Vedligehold:

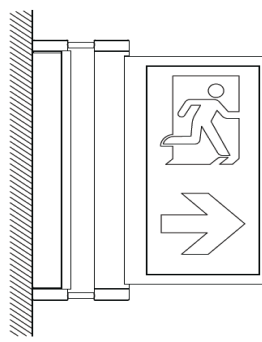
Armaturet skal testes iht. gældende lovgivning. Der skal ydes produktet service mindst én gang pr. år. Fremstillet iht. DS/EN 60598-2-22



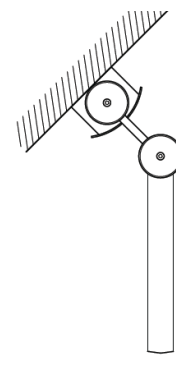
I alle retninger



Opretstående



Lodret ud fra væg



Ned fra skråvæg

Bestilling:

Varenavn: SL-SNP 1116 D/J-SV/LED

Varenr.: 121626

Besøg vores webshop på safelight.dk